



Gebruikershandleiding

Functietoetsen codeklavier	2
1. Codeklavier	2
2. Inschakelen.....	2
3. Uitschakeling	3
4. Na een alarm	3
5. Belangrijkste symbolen.....	4
In bellen op het alarmsysteem	5
Gebruikerscodes wijzigen	6
Gebruikersmenu	7

Funcietoetsen codeklavier

1. Codeklavier

- functietoets F1 inschakelen
- functietoets F2 Nihil
- functietoets F3 Nihil
- functietoets F3 -F4 paniek
- code 00 = mastercode (standaard 12340 + M)
- code 01 = gebruikerscode (standaard 1234 + M)

2. Inschakelen

Druk op toets F1. Het LCD scherm vermeld:



U hoort een regelmatig geluid, dat aangeeft dat u de ruimte dient te verlaten. Uw beveiligingssysteem is in werking!



Om te tonen dat de centrale volledig ingeschakeld staat.

3. Uitschakeling

Het afleesschermb scherm vermeld, en u hoort een regelmatig geluid:

> CODE INBRENGEN <

Voer uw code in binnen de afgesproken tijd, gevolgd door “M”.

Na de invoer van uw code, heeft u het beveiligingssysteem uitgeschakeld.

Volledig 

4. Na een alarm ...

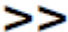
AL: Inkom

Voer uw code in, gevolgd door toets “M”, om het alarmsysteem te resetten. Voer een tweede maal uw code in, gevolgd door “M”, om terug te keren naar de normale display.

Volledig 

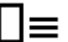
De rechterkant van het afleesschermb scherm geeft met symbolen de status van de centrale weer.

5. Belangrijkste symbolen

 De uitlooptijd is gestart en de inschakeling verloopt correct

 Uitgeschakeld

 Ingeschakeld

 Ingeschakeld

Inbellen op het alarmsysteem

- 1) Vorm het telefoonnummer en laat tweemaal bellen. Leg vervolgens de hoorn in de haak.
- 2) Wacht 8 tot 10 seconden
- 3) Vorm dan opnieuw hetzelfde telefoonnummer.
- 4) De centrale neemt direct op en vraagt het invoeren van uw code + hekje
- 5) De gebruiker voert zijn code in
- 6) De ingesproken tekst wordt vervolgens weergegeven, zijn de:
 - druk toets 1 voor inschakelen
 - druk toets 2 voor uitschakelen
 - druk toets 8 voor status centrale
 - druk toets 9 om te stoppen

Bij inbraakalarm - brandalarm - paniekalarm

- De geprogrammeerde nummers worden in volgorde opgebeld
- Het type alarm wordt vocaal medegedeeld
- Voor bevestiging druk u op toets hekje, de vocale module stopt dan de cyclus van opbellen
- Bij het niet indrukken van het hekje of niet beantwoorden van de oproep, wordt het volgend geprogrammeerd oproepnummer opgebeld.

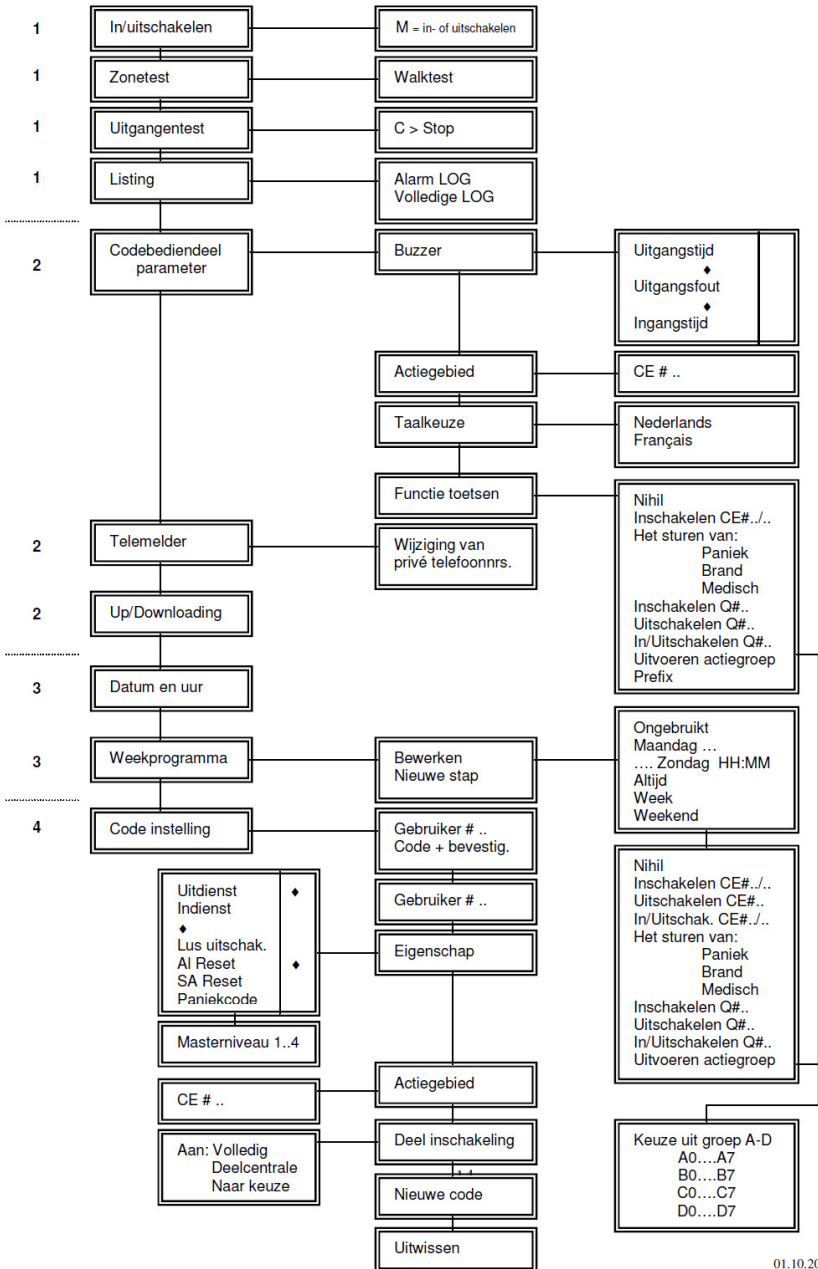
Voor wijziging telefoonnummers, zie gebruikersmenu.

gebruikerscodes wijzigen

- 1) Druk uw mastercode in (standaard 12340+**M** ofwel uw code +0 + **M**)
- 2) Op het display verschijnt “In of Uitschakelen” (zie gebruikersmenu)
- 3) Druk nu toets 8 ↓ of 2 ↑ om in het menu te scrollen
- 4) Om een code te wijzigen of een nieuwe in te brengen druk op toets 8 (zie gebruikersmenu) tot er “Code instelling” verschijnt op het display
- 5) Bevestig met de toets **M**
- 6) Op het display verschijnt “Gebruiker # “
- 7) Druk nu het gebruikersnummer - (00 mastercode - 01 - 02.....49 gebruikerscode) en bevestig met de toets **M**
- 8) Op het display verschijnt “ Eigenschappen”
- 9) Druk op toets 8 tot “Nieuwe code” verschijnt op het display en bevestig met de toets **M**
- 10) Op het display verschijnt “OP#00 CODE “ (00 mastercode of 01...49 gebruikerscode)
- 11) Druk uw nieuwe code in en bevestig met **M**
- 12) Op het display verschijnt “OP#00 Bevest.”
- 13) Druk opnieuw uw code in en druk op **M**
- 14) Op het display verschijnt “Nieuwe code”, om een nieuwe code 01...49 in te geven druk u op **M** en vervolg vanaf nummer 8 van deze handleiding
- 15) Indien u wenst te stoppen drukt u 2 X op toets **C**
- 16) **U bent terug uit het gebruikersmenu**

Gebruikersmenu

Masterniveau



01.10.2002